



 www.kutek.com.pl

 KUTEK Maciej Kutek

 kutek_classic

RODZAJE ŻARÓWEK

STOSOWANYCH W OPRAWACH OŚWIETLENIOWYCH F.P.H. KUTEK

1. E14 - mały trzonek, zwykły, żarówka wkręcana w oprawkę
2. E27 - duży trzonek, zwykły
Maksymalna moc - 40W
Można stosować żarówki ledowe o mocy odpowiadającej 40W
3. G9 - halogen nie wymagający transformatora
4. GU-10 - halogen nie wymagający transformatora
5. Taśmy ledowe - wymagające transformatora 12V lub 24 V

WSKAZÓWKI BEZPIECZEŃSTWA



WAŻNE WSKAZÓWKI DOTYCZĄCE BEZPIECZEŃSTWA



Oprawy oświetleniowe zostały zaprojektowane do użytku w suchych pomieszczeniach. Nadają się do montażu na materiałach o normalnym stopniu palności.



NIEBEZPIECZEŃSTWO - zagrożenie dla dzieci.

Dzieci nie mogą mieć dostępu do materiałów opakowaniowych ani drobnych elementów.
Istnieje m.in. niebezpieczeństwo uduszenia.

NIEBEZPIECZEŃSTWO porażenia prądem elektrycznym.



Podłączenie do instalacji elektrycznej powinno być wykonane przez specjalistę.
Należy przy tym przestrzegać obowiązujących przepisów instalacyjnych.

Oprawę oświetleniową wolno podłączać wyłącznie do przewodu elektrycznego zgodnego ze specyfikacją. Przed podłączeniem urządzenia do instalacji elektrycznej należy wyłączyć bezpiecznik/prąd w przewodzie sufitowym. W przeciwnym razie istnieje niebezpieczeństwo porażenia prądem elektrycznym.

Nie wolno instalować opraw oświetleniowych na przewodzącym podłożu.

Nie wolno montować opraw oświetleniowych w pomieszczeniach, w których istnieje zagrożenie wybuchem.

Lampa nie może mieć styczności z wodą lub innymi cieczami, gdyż grozi to porażeniem prądem elektrycznym.

Należy upewnić się, czy w miejscach wiercenia nie przebiegają żadne rury ani przewody elektryczne.

Nie podłączać opraw oświetleniowych, jeżeli kabel podłączeniowy lub inne elementy wykazują widoczne uszkodzenia.

Nie wolno wprowadzać żadnych zmian w lampie ani w kablu podłączeniowym. Wszelkie naprawy należy zlecać tylko zakładom specjalistycznym lub firmie KUTEK.

KLASA BEZPIECZEŃSTWA OPRAW OŚWIETLENIOWYCH

Żyrandole, plafony, kinkiety - załącznik 1



Oprawa przystosowana do montażu w suficie



Oprawa przystosowana do montażu w ścianie

Klasa I



Ochronę przed porażeniem stanowi izolacja robocza z dodatkowym połączeniem ochronnym, znajdującym się w obrębie części przewodzących prąd - metalowa oprawa, aby w wyniku uszkodzenia instalacji podstawowej nie powodowała porażenia elektrycznego.

Lampy gabinetowe i stojące - załącznik 2



Oprawa przystosowana do montażu w podłodze

Klasa II



Ochronę przed porażeniem stanowi izolacja podwójna lub wzmocniona oprawy, która nie jest podłączona do przewodu ochronnego. Oprawa o kl. ochronności II została wykonana z materiału izolacyjnego lub metalowego wyposażonego w izolację podwójną.

Klasa szczelności

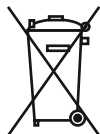
IP-20 - Oprawa do stosowania wewnątrz pomieszczeń. Oprawa taka chroni człowieka przed porażeniem w przypadku dotknięcia gołym placem, lecz nie chroni urządzenia przed skutkami działania wody. Stosowana w takich pomieszczeniach, jak salon, sypialnia, pokój wypożyczynkowy, garderoba itp.

System Oceny Zgodności CE

Firma FPH KUTEK Maciej Kutek stosuje znak CE. Umieszczenie znaku na wyrobie jest deklaracją producenta, że oznakowany produkt symbolizuje zgodność wyrobu z wymaganiami UE, nałożonymi na producenta.

Oznakowanie CE wskazuje, że dany wyrób został zbadany przez producenta i uznany za spełniający wymogi UE dotyczące zdrowia, bezpieczeństwa i ochrony środowiska.

Oznakowanie jest wymagane w przypadku wyrobów wyprodukowanych na całym świecie, które następnie są sprzedawane w UE.




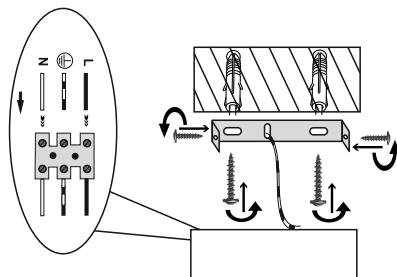
DANE TECHNICZNE I MONTAŻ



Uwaga! Montaż podświetleń - po odłączeniu zasilania!

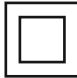
Podświetlenia COCO

Klasa I  Klasa ochrony I
Poziom ochrony IP20
Napięcie - 230V
Rodzaj gwintu - GU10
Klasa energetyczna A++
Moc żarówki - max 40W




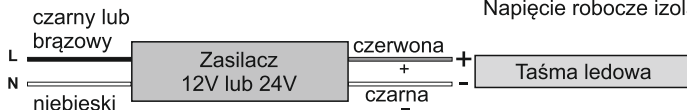
Podświetlenia ELVE

Podświetlenie ELVE /duże/

Klasa II  Poziom ochrony IP20
Obwód LED - 250x8mm
70 diod NICHIA 180°
24V-4,8W, 700lm, 3000K
RA > 80
Zasilacz
LED 240V: 6W-24V-250mA

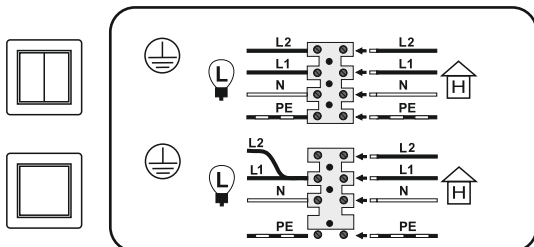
Podświetlenie ELVE /małe/

Klasa II  Poziom ochrony IP20
lm - max 950 lm
Obwód LED 50x7mm - h 2,3mm
Moc - 5,8W
Zasilacz
12V - 420mA - SW
Temperatura +75°C/1:50°C
220-240V
Napięcie robocze izolacji - 60V

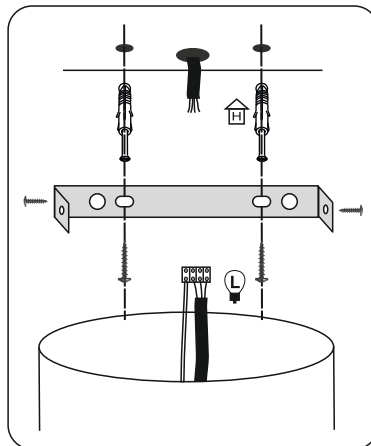


INSTRUKCJA MONTAŻU

Montaż żyrandoli ze wspornikiem lub zawiesiem na haku



L2 - przewód prądowy-fazowy (czarny)
L1 - przewód prądowy-fazowy (brązowy)
N - przewód zerowy-neutralny (niebieski)
PE - przewód ochronny (żółto-zielony)



NIEBEZPIECZEŃSTWO



zagrożenie życia wskutek porażenia prądem elektrycznym

- Podłączenie do instalacji elektrycznej musi zostać wykonane przez specjalistę. Należy przy tym przestrzegać odpowiednich przepisów instalacyjnych.
- Przed podłączeniem urządzenia do instalacji elektrycznej należy wyłączyć bezpiecznik/prąd w przewodzie sufitowym.

Dane techniczne

- Moc żarówek - max 40W przypadające na jedno źródło światła /w przypadku oprawki E27/; max 40W przypadające na jedno źródło światła /w przypadku oprawki E14/
- Źródło światła - E27, E14, Led - w zależności od rodzaju oprawki
- Zasilanie - 230V bezpośrednio z sieci
- Sposób montażu - dwa kołki rozporowe
- IP20, Klasa ochrony I
- Producent - FPH KUTEK Maciej Kutek

Zestaw zawiera:

- Kompletny żyrandol wraz z kloszami/abażurami
- Kostkę przyłączeniową
- Instrukcję obsługi
- Dokument zakupu

Zestaw nie zawiera żarówek ani kołków rozporowych do montażu.

Należy dobrać żarówki odpowiedniej mocy oraz kołki odpowiednie do ściany.

Uwaga!

W przypadku żyrandola z zawiesiem na haku należy postępować tak samo, jak w przypadku montażu żyrandola ze wspornikiem. Należy dobrać kołek odpowiedni do wywierconego otworu i wkręcić do niego hak.

Uwaga! Waga żyrandola podana jest na stronie www.kutek.com.pl

MONTAŻ KINKIETÓW ZE WSPORNIKIEM

Dane techniczne:

Moc żarówek - max 40W przypadające na jedno źródło światła

Zasilanie - 230V bezpośrednie z sieci

Źródło światła: E27, E14, LED w zależności od rodzaju oprawy

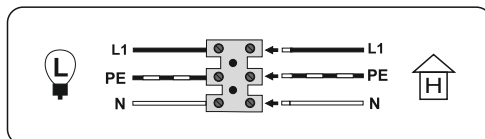
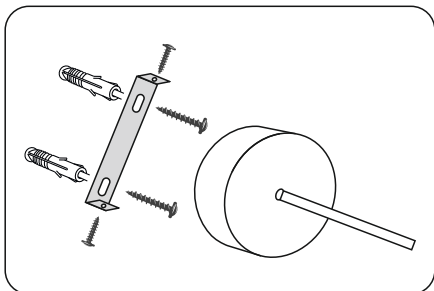
Sposób montażu: dwa kołki rozporowe

IP20, Klasa ochronności I

Zestaw nie zawiera żarówek ani kołków rozporowych do montażu

Producent: FPH KUTEK Maciej Kutek

Instrukcja montażu kinkietów



L1 - przewód fazowy (czarny lub brązowy)

PE - przewód ochronny (żółto-zielony)

N - przewód zerowy/neutralny (niebieski)

Zestaw zawiera:

- Kompletny, złożony kinkiet wraz z kloszem/abazurem
- Kostkę przyłączeniową
- Instrukcję obsługi
- Dokument zakupu

Zestaw nie zawiera żarówek ani kołków rozporowych.

Należy dobrać żarówki odpowiedniej mocy oraz kołki odpowiednie do ściany.



NIEBEZPIECZEŃSTWO

zagrożenie życia wskutek porażenia prądem elektrycznym

- Podłączenie do instalacji elektrycznej musi zostać wykonane przez specjalistę.

Należy przy tym przestrzegać odpowiednich przepisów instalacyjnych.

- Przed podłączeniem urządzenia do instalacji elektrycznej należy wyłączyć bezpiecznik/prąd w przewodzie sufitowym.

WARUNKI GWARANCJI

1. Oprawy oświetleniowe firmy KUTEK objęte są 24-miesięczną gwarancją od daty wystawienia paragonu/faktury VAT.
2. Montaż oprawy oraz jej użytkowanie powinny być zgodne z jej przeznaczeniem i instrukcją montażu/użytkowania. Gwarancja obejmuje tylko wady ukryte produktu powstałe w procesie produkcji, a które ujawnione zostały w czasie eksploatacji.
3. W zakres napraw reklamacyjnych wchodzi wady: materiału, powłoki lakierniczej lub montażu podzespołów.
4. Gwarancja nie obejmuje zużycia oprawy wynikającego z eksploatacji i normalnego użytkowania oraz uszkodzeń spowodowanych:
 - niewłaściwym transportem lub przechowywaniem,
 - niewłaściwym montażem, użytkowaniem lub konserwacją,
 - nieprawidłowym zasilaniem (np. nieprawidłowym podłączeniem, wadliwą instalacją elektryczną, przepięciami w sieci zasilającej, spadkami napięć i innymi zdarzeniami losowymi), przeróbkami i zmianami konstrukcyjnymi lub naprawami dokonanymi przez nieupoważnione osoby,
 - użytkowaniem opraw w temperaturze otoczenia powyżej +25° C.

5. Gwarancja nie obejmuje elementów normalnie zużywających się w czasie eksploatacji, np. klasyczne źródła światła, przeguby, podkładki ślizgowe, zatrzaski, wewnętrzna powierzchnia lakiernicza, miejsca montażu zatrzasków itp.
6. W przypadku stwierdzenia uszkodzenia /zniszczenia/ produktu przy dostawie oraz reklamacji wynikającej ze szkód powstałych w czasie transportu zastosowanie mają warunki reklamacji usługi transportowej, właściwe dla firmy przewozowej. Kupujący zobowiązany jest każdorazowo do szczegółowej kontroli dostawy. Jeżeli zabezpieczenie transportowe produktu będzie nosiło jakiegokolwiek ślady naruszenia albo stwierdzony zostanie brak lub uszkodzenie towaru, wówczas Kupujący winien umieścić adnotację o rodzaju szkody na liście przewozowym oraz żądać spisania protokołu szkody.
7. Producent nie odpowiada za straty pośrednie lub bezpośrednie (np. koszty montażu, demontażu, itp.) spowodowane ujawnieniem wady produktu, ograniczając swoją odpowiedzialność wyłącznie do samego produktu.
8. Gwarancja wygasa w przypadku dokonania zmiany w oprawie lub systemie, zastosowania nieoryginalnych zamienników lub dokonania napraw przez nieuprawnione osoby, jeżeli ingerencja nie została ustalona z producentem oraz nie podpisano z nim uzgodnienia w tym zakresie.
9. Warunkiem rozpatrzenia reklamacji jest uregulowana należność za reklamowany towar.
10. Reklamacje przyjmowane są wyłącznie na podstawie dowodu zakupu w postaci kopii faktury, potwierdzającym datę nabycia reklamowanego towaru oraz dane osoby reklamującej.
11. Za odpowiednie zapakowanie reklamowanego produktu odpowiada zgłaszający reklamację.
12. Reklamowane produkty dostarczane są do firmy KUTEK na koszt tej firmy.
13. O sposobie rozpatrzenia zasadnego zgłoszenia reklamacyjnego decyduje firma KUTEK oceniając rodzaj usterki.
14. Sposobami rozpatrzenia reklamacji są: naprawa produktu, wymiana produktu na nowy, zwrot kwoty uiszczonej za towar przez kupującego lub rekompensata w postaci obniżenia ceny produktu.
15. Firma KUTEK poinformuje kupującego o sposobie i czasie realizacji zgłoszenia reklamacyjnego w terminie 14 dni roboczych od daty jego otrzymania. W szczególnych przypadkach czas rozpatrzenia zgłoszenia reklamacyjnego może ulec wydłużeniu, o czym reklamujący zostanie niezwłocznie poinformowany.

Niniejsza instrukcja jest integralną częścią towaru firmy FPH KUTEK Maciej Kutek.